

ワンダーランドオリジナルスロット登場

# SLOT WONDER AGENTS

スロットワンダーエージェント

第1弾



<http://www.wonderland.gr.jp>



遊技できるのは  
ワンダーランドだけ!!

パチンコ・パチスロは  
適度に楽しむ遊びです。

のめり込みに注意しましょう。

悪質な攻略法販売にご注意ください。

特殊な遊技方法により大当りやボーナス等の誘発・確率を上げる等の  
攻略法は一切存在いたしません。広告等を見ても絶対に購入しないでください。  
またそのような広告・情報等に当社は一切関与しておりません。

ばちんこ依存問題相談機関

認定特定非営利活動法人  
リカバリーサポート・ネットワーク

 リカバリーサポート・ネットワークは、ばちんこ依存  
問題からの回復を支援するため電話による無料相談  
を行っています。  
当団体の活動は、パチンコ・パチスロ産業21世紀会の  
支援、会費、寄付によって支えられています。

相談窓口 **050-3541-6420**  
月～金(土日祝日除く)10:00～22:00  
※18:00以降は、夜間対応となります。

ホームページ <http://rsn-sakura.jp/>

ガイドブック



# 超ドキドキ突入でボーナスが90%ループ!

## ゲームフロー

### 通常時



ダブルハートが光ればボーナス確定!?

### ボーナス

#### BIG



純増約210枚  
(AT70G)

#### REG



純増約90枚  
(AT30G)

筐体右側の  
ララが光れば  
BIG1G連確定!?



ボーナス後32G以内は  
連チャンの大チャンス!?



## 超ドキドキモード

ループ率 約90%

## ドキドキモード

ループ率 約80%

## 天国モード

ループ率 最大61.5%

通常モードB 天国移行の  
78Gまで大チャンス!?

通常モードA 78Gまで  
見逃さない!?

# 連チャンのカギは モード昇格にあり

停止音やパネルの色の变化に注目!!

#### 停止音変化



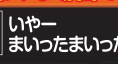
#### ボーナス後のパネルフラッシュ



パネルフラッシュ時の色に注目!!

様々な場面でエージェントたちが喋りだす!

エラー音



いやー  
まいったまいった

精算音

ありがとうございます!  
てへほ



## ランプの光り方が見逃せない!!



いつもと光り方が  
違えばチャンス!?

#### BIG 当選時の告知

- スロ一点減 → 通常B以上かも!?
- 右だけ点減 → 天国以上!?
- 高速点減 → 通常B以上かも!?
- 左だけ点減 → ドキドキ以上!?
- 同時点減 → 通常B以上!?
- ワンダーエージェントランプ点減 → 超ドキドキ!?

#### REG 当選時の告知

BGM以外の曲「WONDERING」 or 「RESTART」が流れると…!?



# スペック



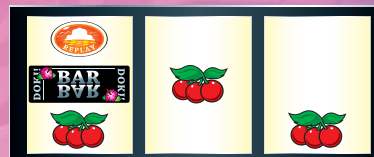
## リール配列



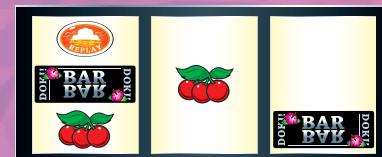
## ボーナス確率

設定	ボーナス出現確率	PAYOUT
1	1/ 413.4	97.2%
2	1/ 408.1	98.4%
3	1/ 396.8	99.8%
4	1/ 382.4	101.2%
5	1/ 275.3	104.0%
6	1/ 269.3	105.6%

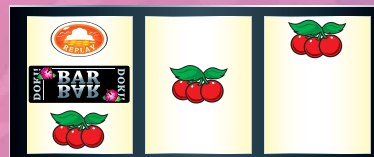
## レア小役の停止形



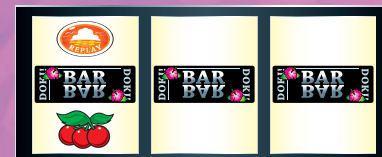
通常チェリー



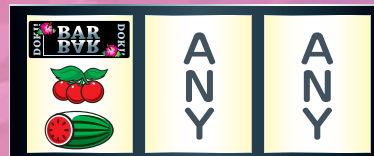
通常チェリー



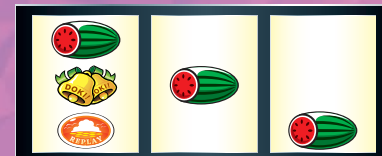
確定チェリー



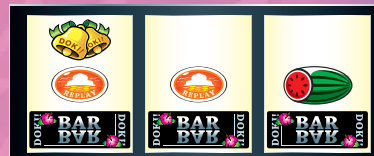
確定チェリー



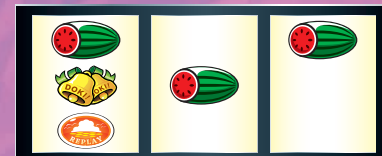
中段チェリー



スイカ



確定リプレイ



確定リプレイ

## 配当

### BIG BONUS



純増約210枚 (AT70G)



9枚



リプレイ

### REG BONUS



純増約90枚 (AT30G)



4枚

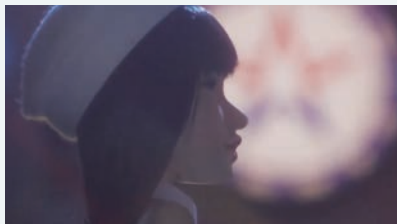


リプレイ

※上記配当は見た目上の一部です。

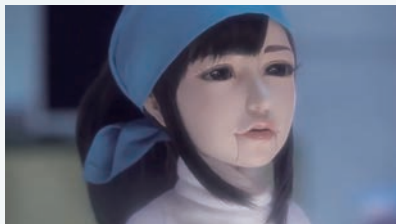
# ORIGINAL SONGS

ワンダーエージェント オリジナルソング紹介



## WONDERING

エージェント達のテーマ曲ともいえる「ワンダーリング」。TVCMなどで聞きおぼえのある人も多いのでは？タンバリン片手に、レッツ！ワンダーリング！



## WONDERFUL STAR

エブリパティワンダーやワンダーリングといったスピード感のある曲とは打って変わって、ワンダフルスターはしっとりとした聴かせるラブバラード。星空の夜にびっぴりの名曲。



## RESTART

隠れた名曲との呼び声が高い「リスタート」は、リードギターメロディーラインが特徴的。疾走感のあるロックチューンをお楽しみください！



## EVERYBODY WONDER

ワンダーエージェント達がバンドを結成！！ポップ&ハードなチューンのニューシングルを引っさげて、圧巻のライブパフォーマンスに挑む。

ワンダーランド公式  
Youtubeチャンネルも  
お見逃しなく！

ワンダーエージェント達が大活躍するオリジナル長編ムービーや、歴代のテレビCMがご覧になれます。ぜひチャンネル登録をおねがいします！



JOYSOUNDで  
ワンダーランドオリジナル曲  
「WONDERING」  
配信中ですので、レッツシン♪

テレビCMでお馴染みのBGM「WONDERING」が全国のJOYSOUNDに収録されました。パチンコホールのBGMでは初となるカラオケ化となります。CMを見て思わず口ずさんでしまう「WONDERING」がカラオケ店でご歌唱いただけます。



ワンダーランドオリジナルスロットでも歴代の曲が聴けるので盛り上がります！！

Heartful communications WONDER LAND

# エージェント 特設サイト



<http://agents-11th.wonderland-special.com/>



# ORIGINAL CHARACTER

ワンダーエージェント オリジナルキャラクター紹介

ワンダーランドグループが1年弱の構想・制作期間を掛けて新たに生み出されたオリジナルキャラクターです。ワンダーランドグループの企業理念「挑む」という言葉を体現すべく、TVCM等で活躍するワンダーエージェント。日々様々なミッションに果敢に挑みます。

## ① 鬼瓦本部長

[CV: 大塚 明夫]



エージェント達を指導する鬼の鬼イ、鬼瓦本部長。カワイイ外見とは裏腹に、腹黒一面を見せる事も多い女子にモテモテ。

## ② ワン

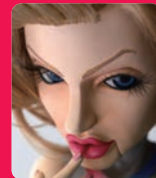
[CV: 杉田 智和]



頭脳明晰のガリ勉エージェントだったか、そのハツエしない外見のせいか、最近ではキモキャラとしてのイメージが定着しつつある。

## ③ タイラー

[CV: 山口 由里子]



数カ国語を操る優秀な女性エージェント。エージェント内のマドンナのはずが、今ではすっかりお局キャラに。

## ④ ダン

[CV: 山口 勝平]



筋肉と良々物をこよなく愛す脱筋エンジニアだが、本来は細マッチョだが、自制心が乏しいため時として激化する。

## ⑤ ララ

[CV: 悠木 碧]



アイドルも異つ書の容姿を誇る美少女エージェント(20歳)男性陣に大人気だが、実は恐ろしい本性を持つこのウワサも...

"IDOMU" IS  
THE CORPORATE  
PHILOSOPHY  
OF WONDERLAND.

挑む  
IDOMU

Wonderland